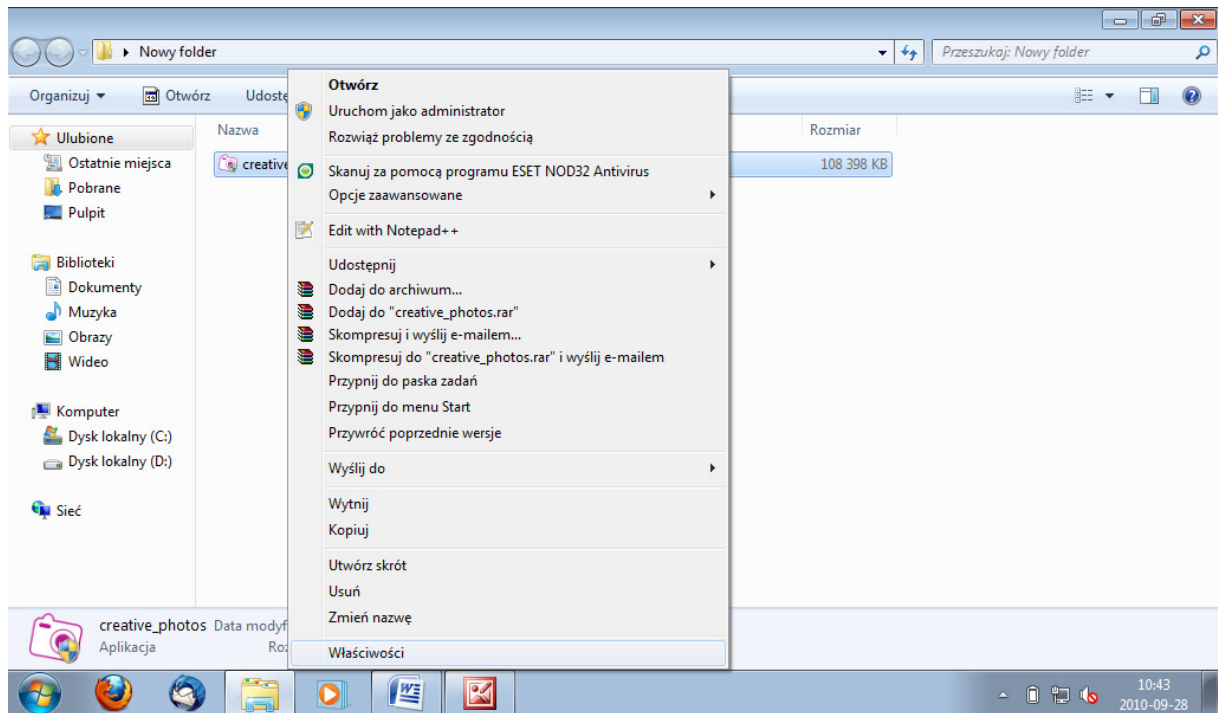
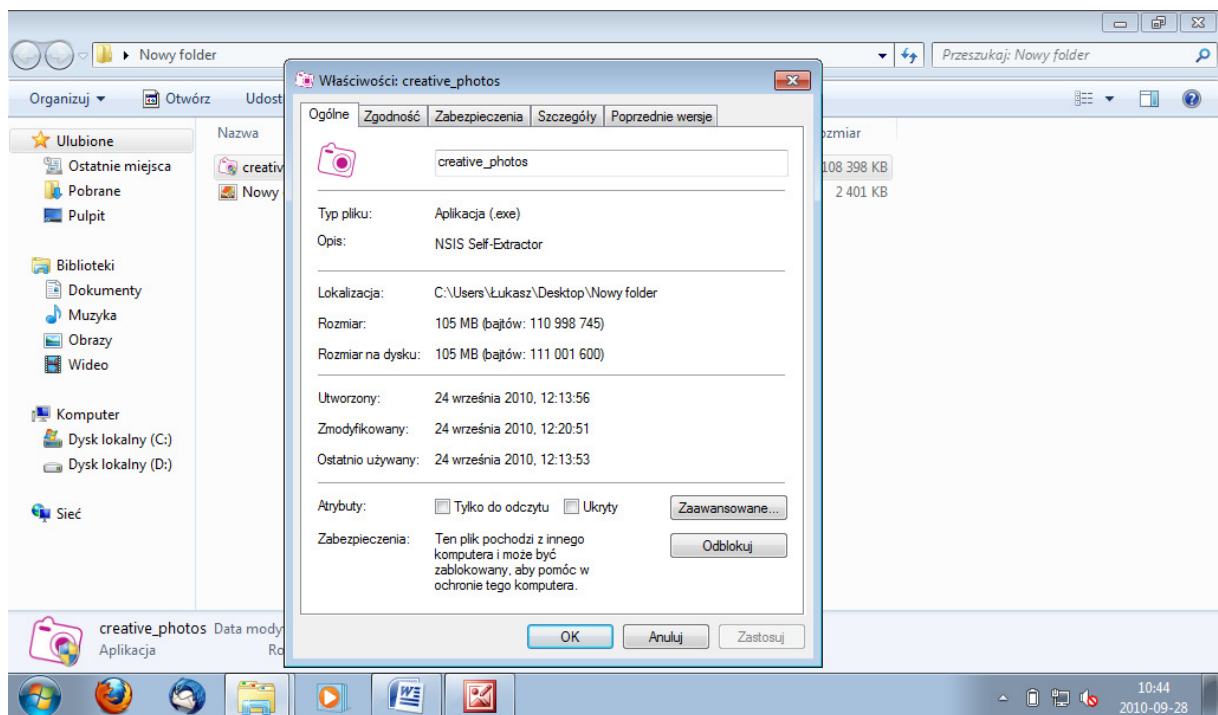
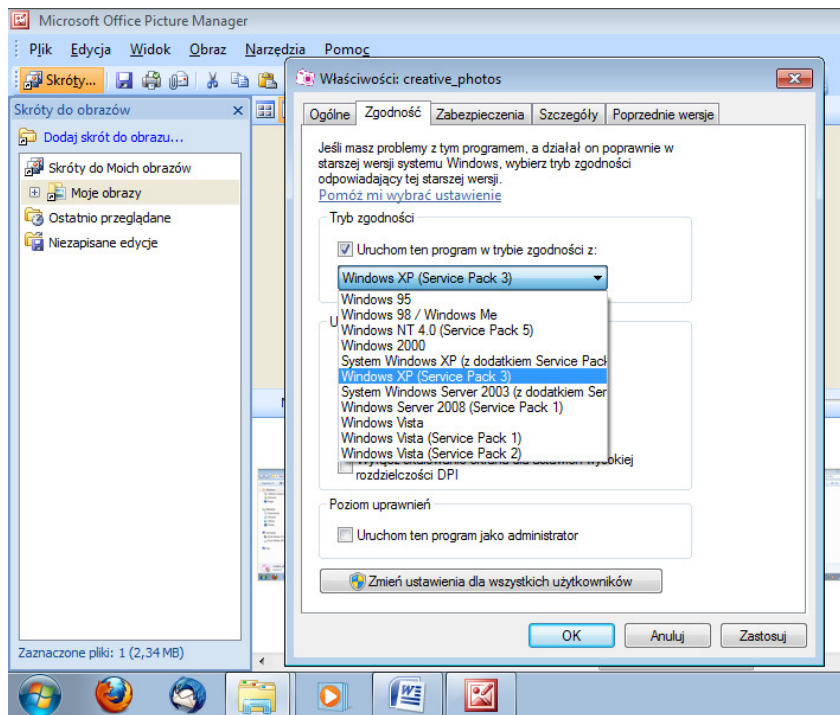


Po zakończeniu pobierania programu CREATIVE PHOTO należy kliknąć go prawym przyciskiem myszy i wybrać opcję **Właściwości**. (patrz poniżej)



Następnie gdy klikniemy Właściwości pokazuje się następujące okno





Wybieramy zakładkę **Zgodność** i wybieramy zgodność z **Windows XP (Service Pack 3)**

Następnie klikamy zastosuj.

Gdy okno zostanie zamknięte klikamy dwa razy w ikonkę instalacji programu i instalujemy oprogramowanie.